


● ● ● US-Markets - The Big Picture & Indices ● ● ●

Mittwoch, 4. Juni 2025

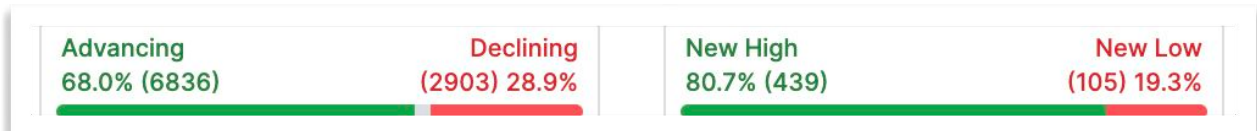
Trotz ungelöster Handelsstreitigkeiten der USA mit dem Rest der Welt legten die Indices an der Wall Street gestern überwiegend leicht bis solide zu, der RUT als Tagesgewinner sogar kräftig.

Umsatzvolumen NASDAQ:  gegenüber Vortag

 gegenüber Durchschnitt

Umsatzvolumen NYSE:  gegenüber Vortag

 gegenüber Durchschnitt



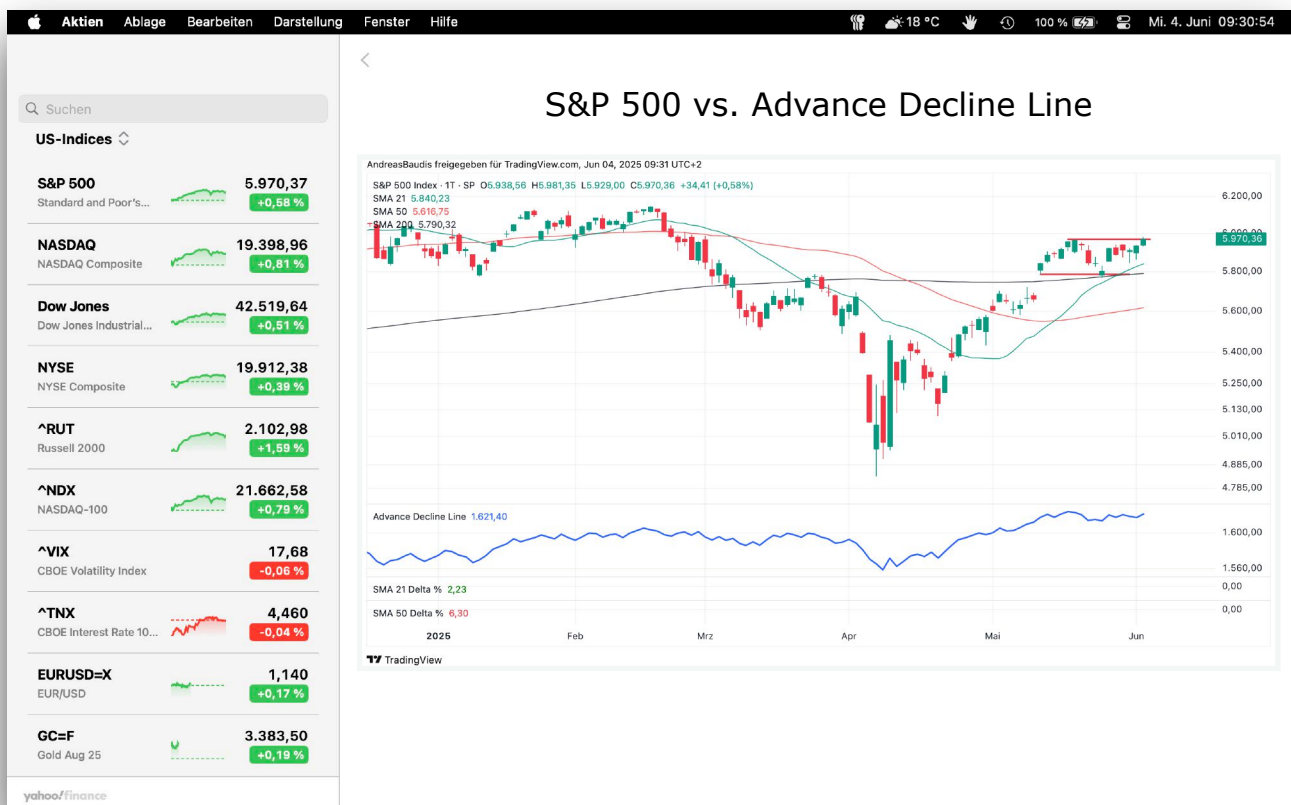
(Quelle: finviz.com)

Der SPX konnte sich zwar aus der Seitwärtsbewegung nach oben befreien, lag zur Schlussglocke jedoch nur hauchzart über dem Hoch vom 19.05.2025. Die Bullen müssen hier noch ordentlich Druck machen, um das aktuelle Niveau im SPX hinter sich zu lassen.

Vielleicht gelingt dies ja nach den zahlreichen Konjunkturdaten heute.

Der Gesamtmarkt bleibt weiter im Aufwärtstrend

Ausblick: weiteres Aufwärtspotenzial



Distribution Day's & Follow Through Day's der letzten 25 Handelstage

Distribution Day's Wall Street seit 02.02.2018																									ältester gültiger Handelstag für die Zählung (innerhalb der letzten 25 Handelstage):										29.04.2025	
(MI = Major Index / SI = Secondary Index)																																				
Datum	S&P 500 (MI)				Nasdaq Comp. (MI)				Dow Jones IA (MI)				NYSE Comp. (SI)				Russell 2000 (SI)				Nasdaq 100 (SI)				25 Tage											
	Tagess-GV	Volumen	D-Day / FTD-like?	D-Day / FTD-like?	Tagess-GV	Volumen	D-Day / FTD-like?	D-Day / FTD-like?	Tagess-GV	Volumen	D-Day / FTD-like?	D-Day / FTD-like?	Tagess-GV	Volumen	D-Day / FTD-like?	D-Day / FTD-like?	Tagess-GV	Volumen	D-Day / FTD-like?	D-Day / FTD-like?	Tagess-GV	Volumen	D-Day / FTD-like?	D-Day / FTD-like?												
29.04.2025	0,58 %	↑	nein	nein	0,55 %	↑	nein	nein	0,75 %	↑	nein	nein	0,62 %	↑	nein	nein	0,56 %	↑	nein	nein	0,61 %	↑	nein	nein	15	30										
30.04.2025	0,15 %	↑	nein	nein	-0,09 %	↓	nein	nein	0,35 %	↑	nein	nein	0,13 %	↑	nein	nein	-0,63 %	↓	ja	D-Day	0,13 %	↓	nein	nein	15	31										
01.05.2025	0,63 %	↑	nein	nein	1,52 %	↑	nein	nein	0,21 %	↑	nein	nein	-0,34 %	↓	nein	nein	0,60 %	↑	nein	nein	1,10 %	↑	nein	nein	15	28										
02.05.2025	1,47 %	↑	nein	nein	1,51 %	↑	nein	nein	1,39 %	↑	nein	nein	1,77 %	↑	nein	nein	2,27 %	↑	nein	nein	1,60 %	↑	nein	nein	15	25										
05.05.2025	-0,64 %	↓	nein	nein	-0,74 %	↓	nein	nein	-0,24 %	↓	nein	nein	-0,43 %	↓	nein	nein	-0,82 %	↓	nein	nein	-0,67 %	↓	nein	nein	15	21										
06.05.2025	-0,77 %	↑	ja	D-Day	-0,87 %	↓	nein	nein	-0,95 %	↑	ja	D-Day	-0,63 %	↑	ja	D-Day	-1,05 %	↑	ja	D-Day	-0,88 %	↓	nein	nein	15	24										
07.05.2025	0,43 %	↑	nein	nein	0,27 %	↑	nein	nein	0,70 %	↑	nein	nein	0,42 %	↑	nein	nein	0,33 %	↑	nein	nein	0,39 %	↑	nein	nein	15	24										
08.05.2025	0,58 %	↑	nein	nein	1,07 %	↑	nein	nein	0,62 %	↑	nein	nein	0,27 %	↑	nein	nein	1,85 %	↑	nein	nein	0,98 %	↑	nein	nein	16	24										
09.05.2025	-0,07 %	↑	nein	nein	0,00 %	↑	nein	nein	-0,29 %	↑	nein	nein	0,03 %	↑	nein	nein	-0,16 %	↑	nein	nein	-0,01 %	↑	nein	nein	16	18										
12.05.2025	3,26 %	↑	nein	FTD-like	4,35 %	↑	nein	FTD-like	2,81 %	↑	nein	FTD-like	2,03 %	↑	nein	FTD-like	3,42 %	↑	nein	FTD-like	4,02 %	↑	nein	FTD-like	22	12										
13.05.2025	0,72 %	↑	nein	nein	1,61 %	↑	nein	nein	-0,64 %	↑	ja	D-Day	0,06 %	↑	nein	nein	0,49 %	↓	nein	nein	1,58 %	↓	nein	nein	22	12										
14.05.2025	0,10 %	↑	nein	nein	0,77 %	↑	nein	nein	-0,21 %	↑	nein	nein	-0,48 %	↓	nein	nein	-0,88 %	↓	nein	nein	0,57 %	↑	nein	nein	22	12										
15.05.2025	0,41 %	↑	nein	nein	-0,18 %	↓	nein	nein	0,65 %	↑	nein	nein	0,80 %	↑	nein	nein	0,52 %	↑	nein	nein	0,08 %	↑	nein	nein	16	12										
16.05.2025	0,70 %	↑	nein	nein	0,52 %	↑	nein	nein	0,78 %	↑	nein	nein	0,75 %	↑	nein	nein	0,89 %	↑	nein	nein	0,43 %	↑	nein	nein	16	12										
19.05.2025	0,09 %	↑	nein	nein	0,02 %	↑	nein	nein	0,32 %	↑	nein	nein	0,21 %	↑	nein	nein	-0,42 %	↓	nein	nein	0,09 %	↑	nein	nein	16	12										
20.05.2025	-0,39 %	↑	ja	D-Day	-0,38 %	↓	nein	nein	-0,27 %	↓	nein	nein	-0,16 %	↑	nein	nein	0,05 %	↑	nein	nein	-0,37 %	↓	nein	nein	16	13										
21.05.2025	-1,61 %	↑	ja	D-Day	-1,41 %	↑	ja	D-Day	-1,91 %	↑	ja	D-Day	-1,68 %	↑	ja	D-Day	-2,80 %	↑	ja	D-Day	-1,34 %	↑	ja	D-Day	16	19										
22.05.2025	-0,04 %	↑	nein	nein	0,28 %	↑	nein	nein	-0,00 %	↑	nein	nein	-0,22 %	↑	nein	nein	-0,05 %	↑	nein	nein	0,15 %	↑	nein	nein	16	13										
23.05.2025	-0,67 %	↑	nein	nein	-1,00 %	↑	ja	D-Day	-0,61 %	↑	ja	D-Day	-0,15 %	↑	nein	nein	-0,28 %	↑	nein	nein	-0,93 %	↑	ja	D-Day	16	16										
27.05.2025	2,05 %	↑	nein	FTD-like	2,47 %	↑	nein	FTD-like	1,78 %	↑	nein	FTD-like	1,51 %	↑	nein	FTD-like	2,48 %	↑	nein	FTD-like	2,39 %	↑	nein	FTD-like	22	16										
28.05.2025	-0,56 %	↓	nein	nein	-0,51 %	↓	nein	nein	-0,58 %	↑	ja	D-Day	-0,76 %	↓	nein	nein	-1,08 %	↓	nein	nein	-0,45 %	↓	nein	nein	17	17										
29.05.2025	0,40 %	↑	nein	nein	0,39 %	↑	nein	nein	0,28 %	↑	nein	nein	0,33 %	↑	nein	nein	0,34 %	↑	nein	nein	0,21 %	↑	nein	nein	13	17										
30.05.2025	-0,01 %	↑	nein	nein	-0,32 %	↓	nein	nein	0,13 %	↑	nein	nein	0,20 %	↑	nein	nein	-0,41 %	↑	ja	D-Day	-0,11 %	↓	nein	nein	13	18										
02.06.2025	0,41 %	↑	nein	nein	0,67 %	↑	nein	nein	0,08 %	↑	nein	nein	0,26 %	↑	nein	nein	0,19 %	↑	nein	nein	0,71 %	↑	nein	nein	13	18										
03.06.2025	0,58 %	↑	nein	nein	0,81 %	↑	nein	nein	0,51 %	↑	nein	nein	0,39 %	↑	nein	nein	1,59 %	↑	nein	FTD-like	0,79 %	↑	nein	nein	14	18										
																										min.										
																												max.								
3				2				5				2				4				2				↓		2		5								
Anzahl gültiger Distribution Day's				Anzahl gültiger Distribution Day's				Anzahl gültiger Distribution Day's				Anzahl gültiger Distribution Day's				Anzahl gültiger Distribution Day's				Anzahl gültiger Distribution Day's				↓		↓		↓								

Wichtige Termine USA heute

4. Juni 2025

ADP Änderung der außerlandwirtschaftliche B...

	–	80 K	62 K
14:15	Aktuell	Prognose	Vorherige

Fed Gouverneur Cook spricht

	–	–	–
14:30	Aktuell	Prognose	Vorherige

S&P Global PMI der Dienstleister

	–	51.4	50.8
15:45	Aktuell	Prognose	Vorherige

S&P Global zusammengesetzter Einkaufsmana...

	–	51.4	51.2
15:45	Aktuell	Prognose	Vorherige

ISM, Dienstleistungen PMI

	–	52.6	51.6
16:00	Aktuell	Prognose	Vorherige

ISM Nicht-verarbeitendes Gewerbe, Beschäfti...

	–	48.6	49
16:00	Aktuell	Prognose	Vorherige

ISM Nicht-verarbeitendes Gewerbe, bezahlte...

	–	63.8	65.1
16:00	Aktuell	Prognose	Vorherige

EIA Rohöl, Änderung der Speichermenge

	–	-1.17 M	-2.795 M
16:30	Aktuell	Prognose	Vorherige

4. Juni 2025

EIA Rohöl, Änderung der Speichermengen in C...

	–	-0.104 M	0.075 M
16:30	Aktuell	Prognose	Vorherige

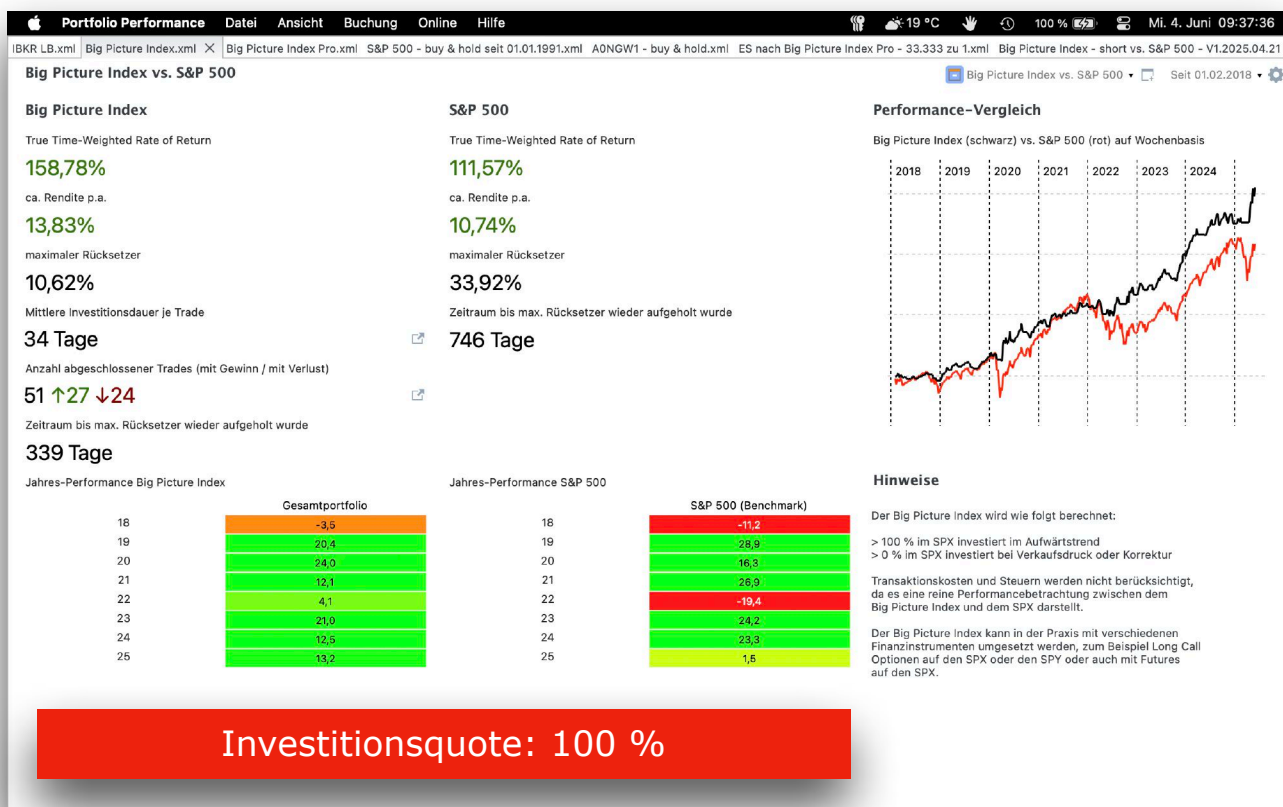
Fed Beige Book

	–	–	–
20:00	Aktuell	Prognose	Vorherige

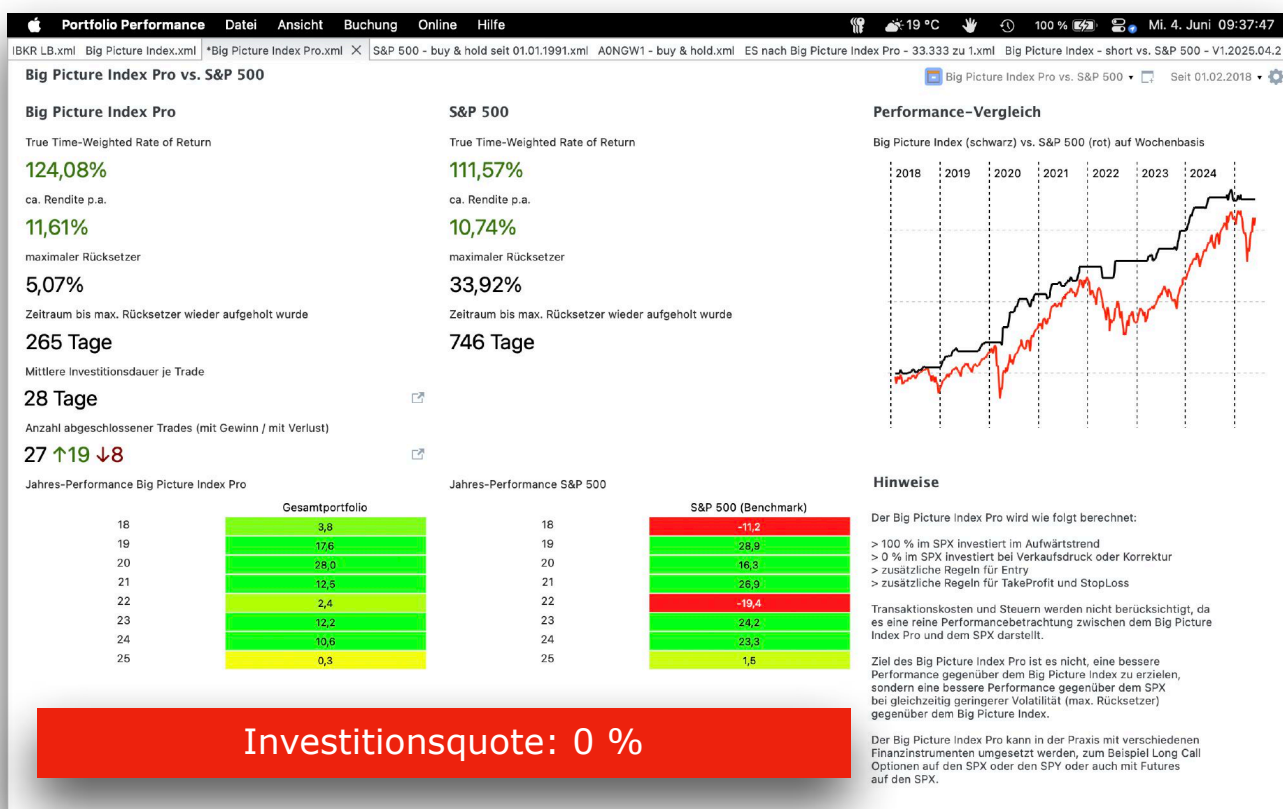
Die wichtigsten Quartalsergebnisse der Woche

E EARNINGS WHISPERS		Most Anticipated Earnings Releases for the week beginning June 02, 2025									
Monday		Tuesday		Wednesday		Thursday		Friday			
Before Open	After Close	Before Open	After Close	Before Open	After Close	Before Open	After Close	Before Open	After Close		
CPB <i>Campbell's</i>	CRDO CREDO	DG DOLLAR GENERAL	CROWD CROWDSTRIKE	DLTR DOLLAR TREE	MDB mongoDB	CEN ciena	AVGO BROADCOM	GBI GIII			
SAIC SAIC	ABVX ABIVAX	NIO NIO	HPE Hewlett Packard Enterprise	CKM sprinklr	PVH PVH	CBRL Cracker Barrel	DOCU DocuSign	ABM ABM			
		SIG SIGNET JEWELERS	GWRE GUIDEWIRE	REV REVS Vehicles for life	FIVE FIVE	LE LANDS' END	LULU Lululemon	FCEL FuelCell Energy			
		OLLI OLLIE'S GOOD STUFF CHEEP	ASAN asana	TTGT TechTarget	PL planet.	BF.B BROWN-FORMAN	RBRK rubrik				
		FERG FERGUSON	BASE Couchbase	VBK VersaBank	CHPT -chargepoint+	TTC TORO	IOT samsara				
		DCI Donaldson	MAMA Mama's CREATIONS	THO THOR	VRNT VERINT	MRBO 華文集團	TTAN ServiceTitan				
		NESR NESR	SPWH SPORTSMAN'S HARBOR	WBS Webster Bank	BARK BARK	VSCO VICTORIA'S SECRET	CURV TORRID SIZES 10 TO 30				
			YEAT YEAT XT	GCO GENESCO	GEF GREIF	WDR 水滴 WATERDROP INC.	WOOF petco THE HEALTH + WELLNESS CO.				
			HQY HealthEquity		DSGX DESCARTES	FUFU BitFuFu	ZUMZ zumiez				
					TLYS TILLYS	DLTH DULUTH TRADING	BRZE braze				
http://eps.sh/cal		© 2025 Earnings Whispers									

Der Big Picture Index mit Markt-Timing auf Basis des Big Picture im Vergleich zu buy & hold im S&P 500 ab 01.02.2018.



Der Big Picture Index Pro mit Markt-Timing auf Basis des Big Picture und zusätzlichen Regeln im Vergleich zu buy & hold im S&P 500 ab 01.02.2018.



*** Anhang mit Erläuterungen ***

Verwendete Ticker-Symbole der Indices (in Klammern die Symbole auf TradingView, falls abweichend):

Hauptindices

S&P 500: SPX

Nasdaq Composite: NDQ (IXIC)

Dow Jones Index: DJIA (DJI)

Nebenindices

NYSE Composite Index: NYA

Russell 2000: RUT

Nasdaq 100: NDX

Verwendete Abkürzungen bzw. Erläuterungen:

FTD: Follow Through Day gemäß IBD-Definition

D-Day: Distribution Day gemäß IBD-Definition

FED: amerikanische Notenbank

RSL 50: relative Stärke nach Levy auf Basis von 50 Tagen

ATH: All-Time-High

A/D-Linie: Advanced Decline Line

Aufwärtstrend-Tag: ein Tag mit Tagesgewinn oder höherem Hoch und höherem Tief

Alpha-Aktien: Aktien, die den Markt anführen, aber im deutschen nicht als Führer oder Marktführer bezeichnet werden (klingt im englischen mit „marketleader“ besser)

*** Das Big-Picture-Konzept - Stand: 14.10.2024 ***

Das hier verwendete Konzept zur Einschätzung des Gesamt-Markt-Trends hat seinen Ursprung im Buch „Wie man mit Aktien Geld verdient“ von William J. O'Neil und dem von ihm gegründeten Finanzverlag „Investors Business Daily“, kurz IBD, erreichbar unter www.investors.com.

Ich habe das Konzept seit 2018 für mich überarbeitet und das Regelwerk so angepasst, dass es nur minimalen Interpretationsspielraum gibt, d.h. alle Regeln rausgeschmissen, die nicht digital ja oder nein sind oder diese bei Bedarf entsprechend ersetzt. Durch die Überarbeitungen ergeben sich hin und wieder kleine Abweichungen gegenüber dem Original Big Picture von IBD, die aber nicht nennenswert sind.

Die Analyse erfolgt hauptsächlich im Tageschart und zur Unterstützung am Wochenende im Wochenchart.

Der Grundgedanke ist folgender: 3 von 4 Aktien folgen dem Gesamtmarkt. Als Gesamtmarkt werden hierbei die folgenden marktbreiten Indices verstanden: S&P 500, Nasdaq Composite, Dow Jones Industrial Average und ergänzend der Russell 2000. Ich selbst habe die Liste der Indices noch um den NYSE Composite und den Nasdaq 100 ergänzt. Ist in der täglichen Analyse von allen Indices die Rede ist, dann sind die hier 6 aufgeführten Indices gemeint.

Wenn der Gesamtmarkt nun auf breiter Front nach Süden zieht, sind die eigenen Aktien im Depot meist mit davon betroffen und werden mit runter gezogen (Gegenwind).

Von November 2007 bis März 2009 verlor der S&P 500 in der Spitze rund 57 %. In diesem Zeitraum haben auch Aktiendepot´s , die ausschließlich auf Buy & Hold setzen stark an Wert verloren, was man emotional auch ertragen können muss.

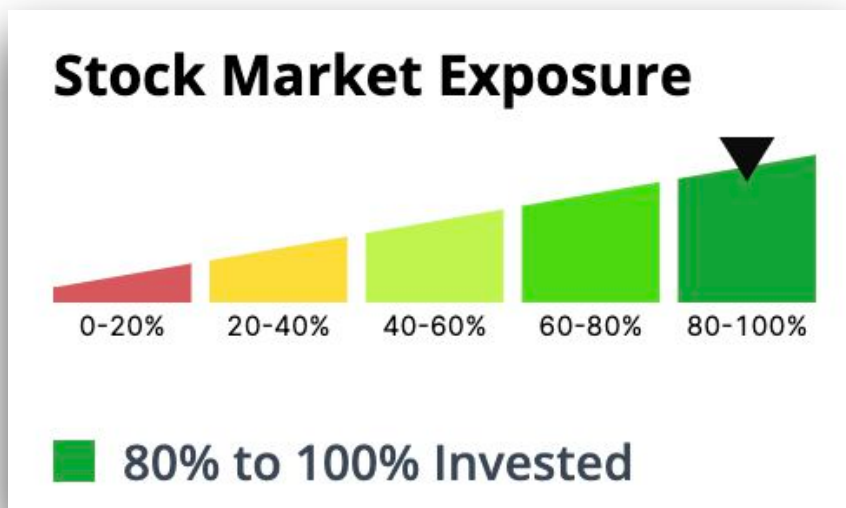
Im Gegenzug ist es einfacher und mit weniger Risiko verbunden, wenn man einen Aufwärtstrend im Gesamtmarkt für den Kauf einzelner Aktien nutzt (Rückenwind).

Im Ergebnis der täglichen Analyse, die mit etwas Übung nur wenige Minuten dauert, gibt es drei Möglichkeiten mit entsprechender Handlungs-Empfehlung für Aktien von IBD:

- Aufwärtstrend: Investitionsgrad bis 100 %
- Verkaufsdruck: Investitionsgrad bis 50 %
- Korrektur (vorher Abwärtstrend benannt): Investitionsgrad 0 %

Ich habe die Erfahrung gemacht, dass es durchaus sinnvoller ist, schon beim Auftreten von ● Verkaufsdruck auf Investitionsgrad 0 % umzusteigen.

In 2023 hat IBD den Investitionsgrad etwas differenziert und wie folgt in 5 Stufen aufgeteilt (Beispiel, nicht aktuell):



Im Mai 2024 wurde erstmalig der Wechsel von der Korrektur in einen Markt mit Verkaufsdruck von IBD vorgenommen, d.h. von rot auf gelb. Der Investitionsgrad wurde dabei von 20 % bis 40 % auf 40 % bis 60 % angehoben.

Es ist jedoch nicht klar definiert, in welcher Marktphase welcher Investitionsgrad empfohlen wird. Daher bleibe ich bei der bewährten Methode.

Letztlich muss jeder Investor für sich entscheiden, in welcher Höhe er bei welcher Marktlage investiert sein will.

Alternativ zum Kaufen/Verkaufen kann man sein Depot auch mit den bekannten Mitteln absichern.

*** Risikohinweise - Stand: 16.05.2025 ***

Das oben aufgeführte Big Picture und die Big Picture Indices stellen keine Handlungs-Empfehlung dar und dienen ausschließlich der Weiterbildung. Ich übernehme keine Haftung für Trades, die auf Basis meiner Einschätzungen durchgeführt werden. Auch habe ich keine gesetzlich vorgeschriebene Zulassung für Beratung in Wertpapieren und Börsenhandel.

Ideen und Kritik zu Verbesserung sind herzlich willkommen.

👉 Let's rock the Wall Street and may the force of money be with you! 👉